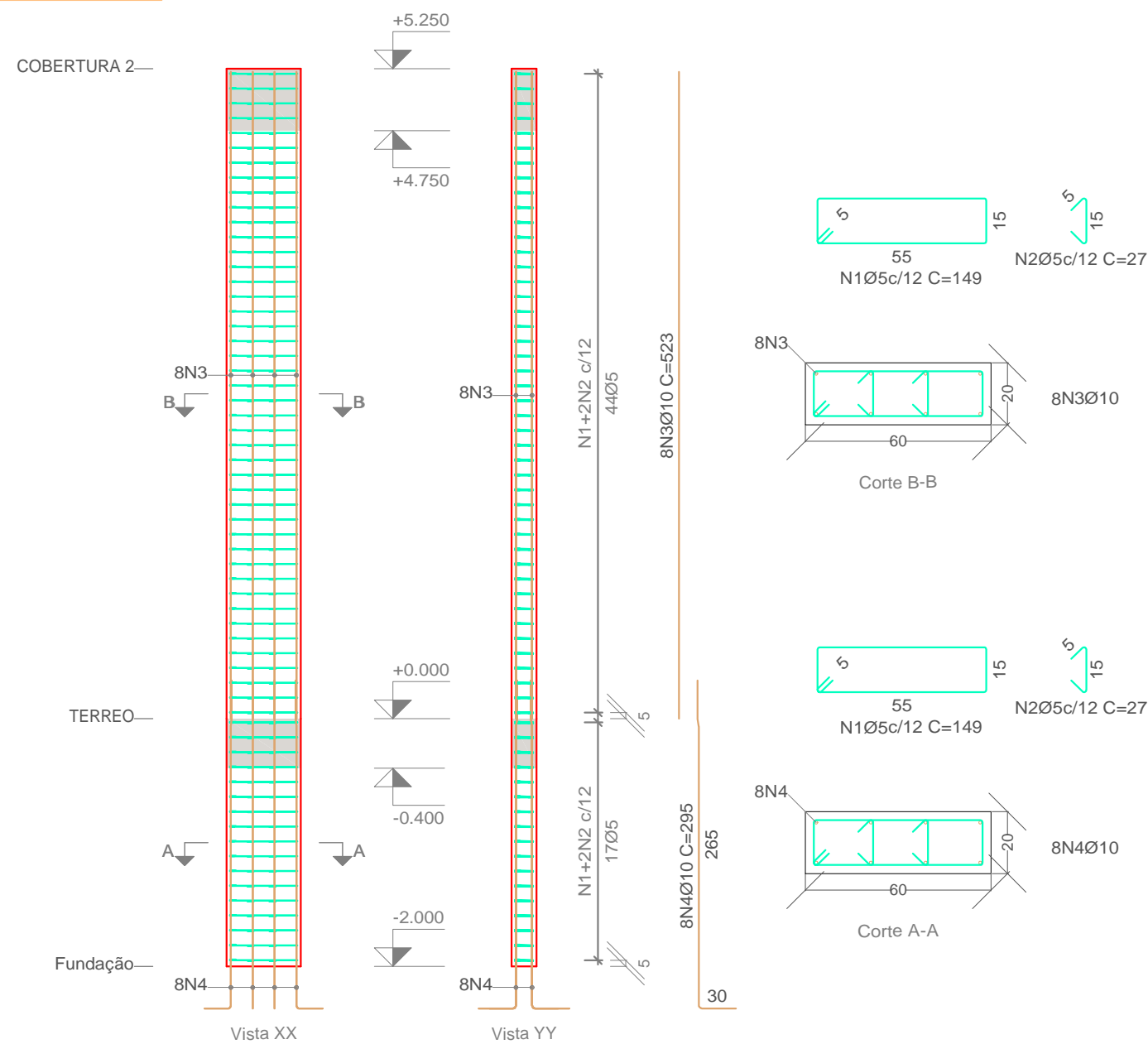
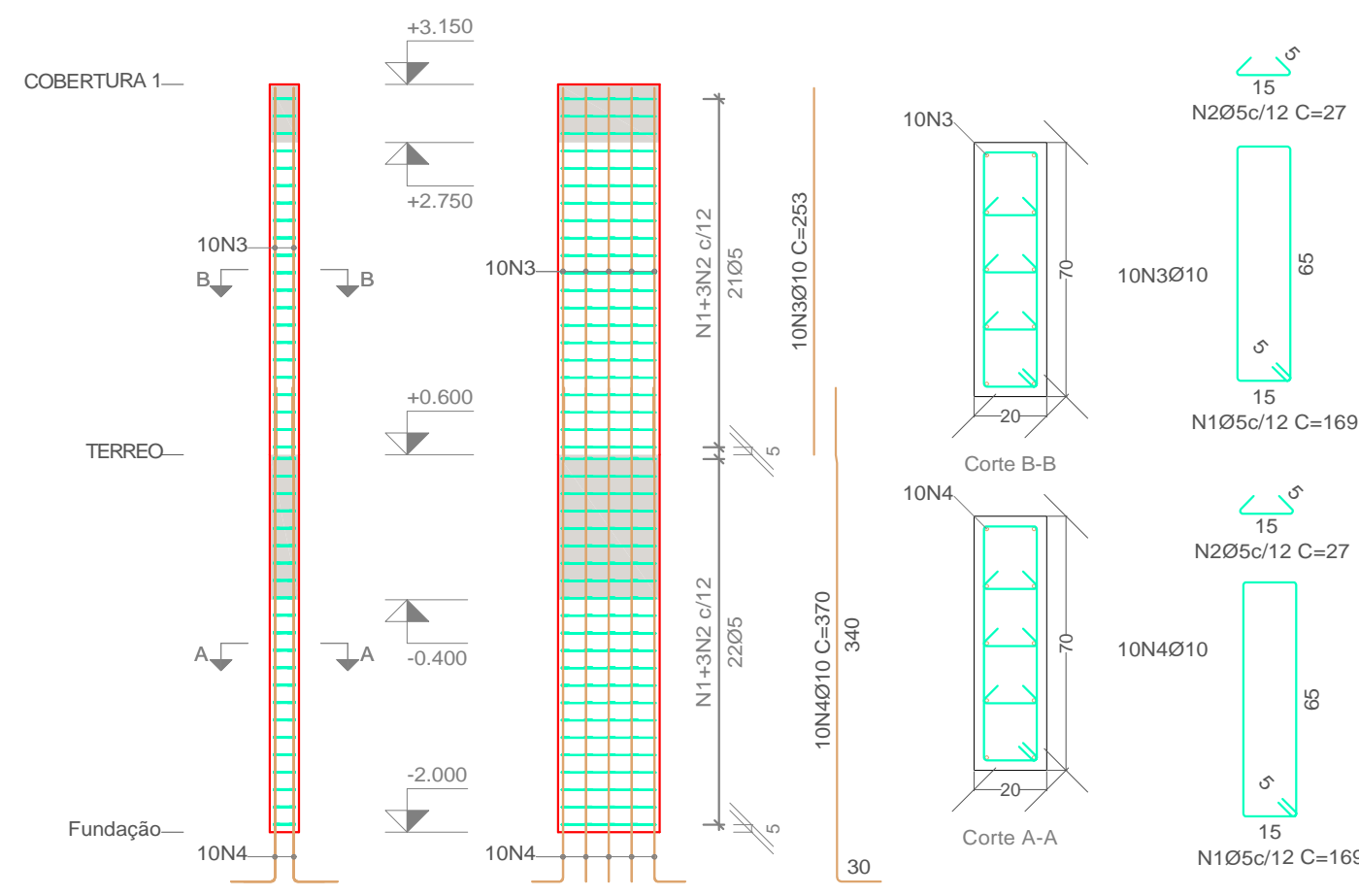


PILARES

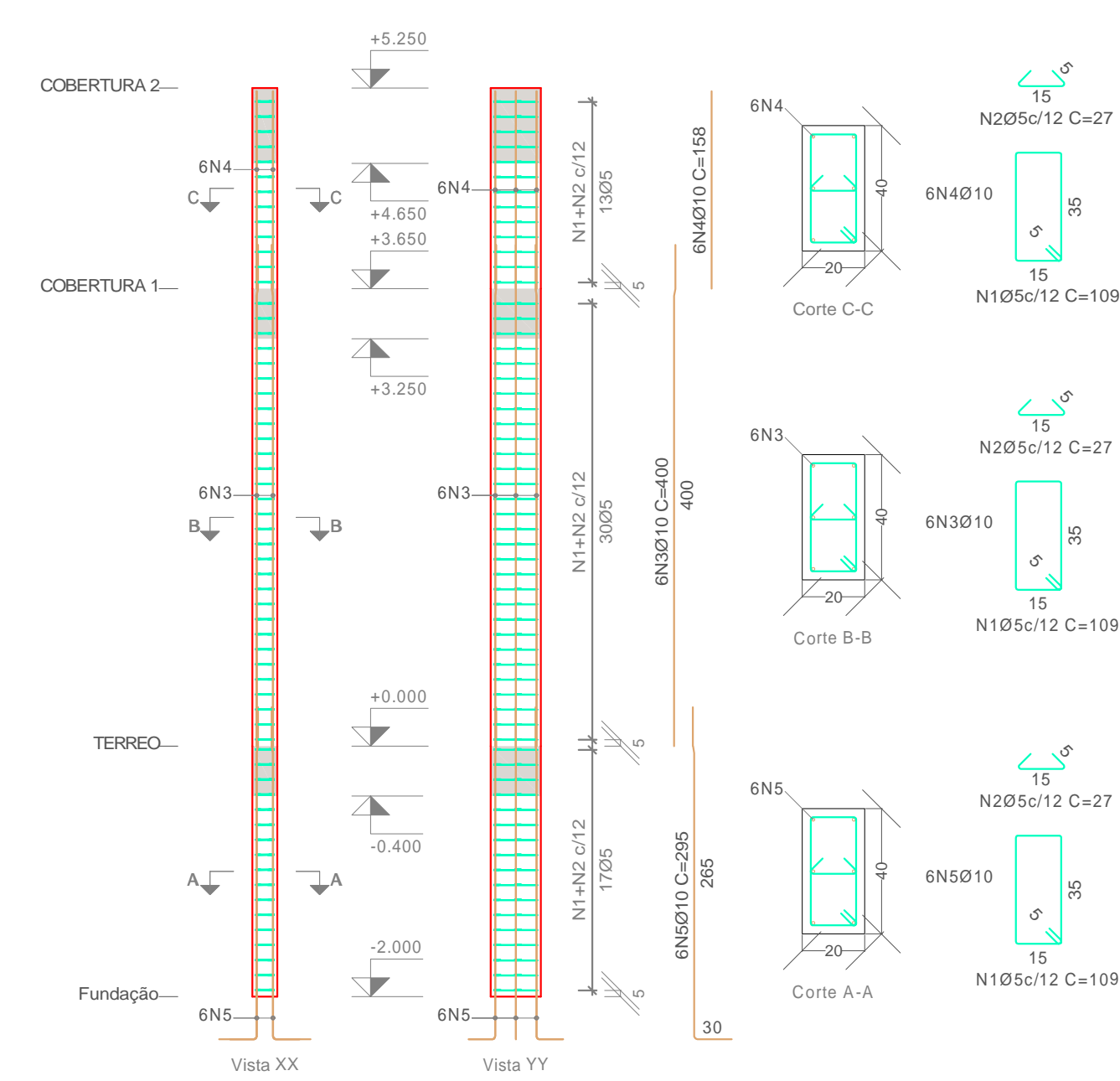
P 1 - P 2
Esc.1:50



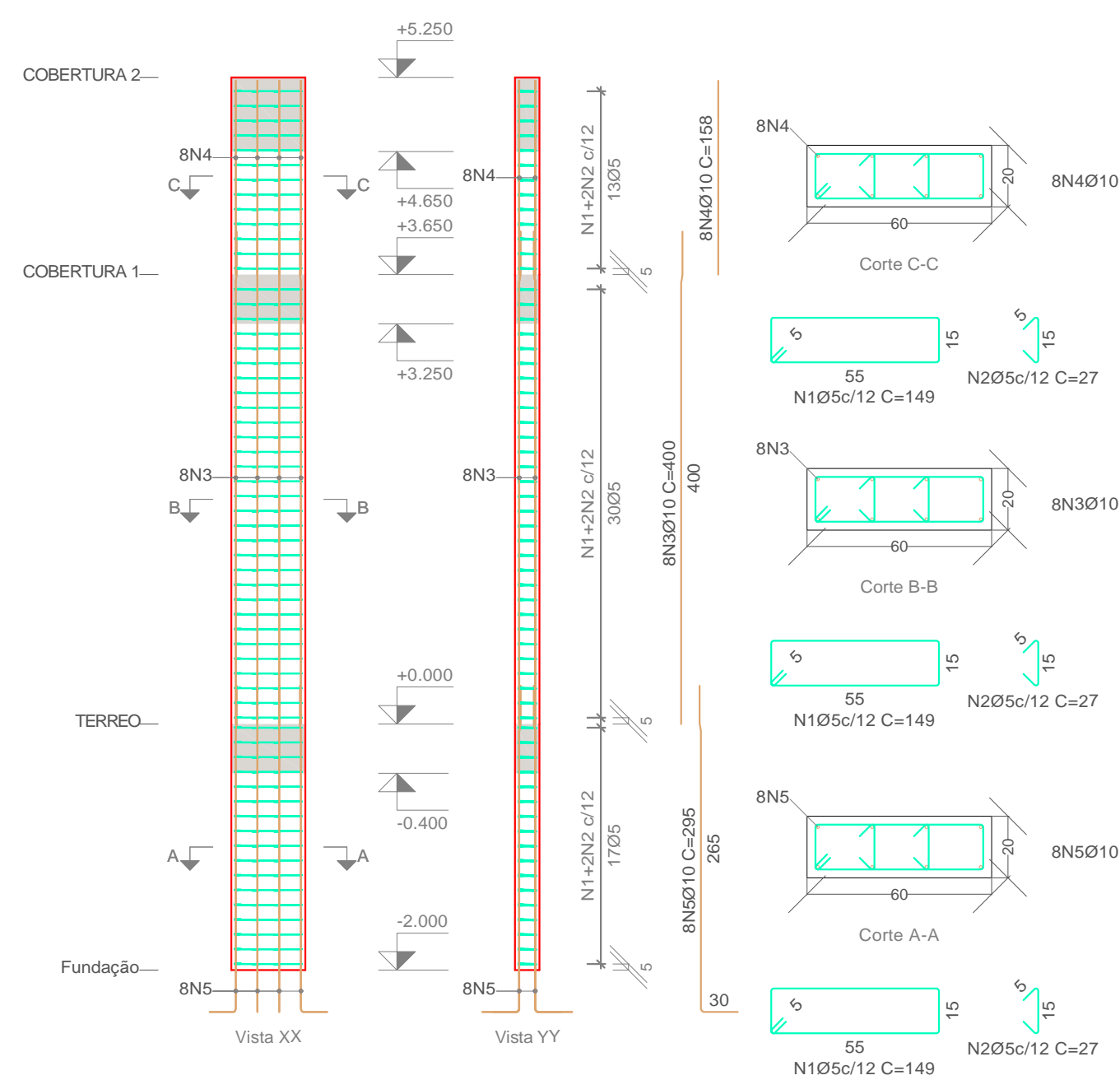
P 3 - P 4
Esc.1:50



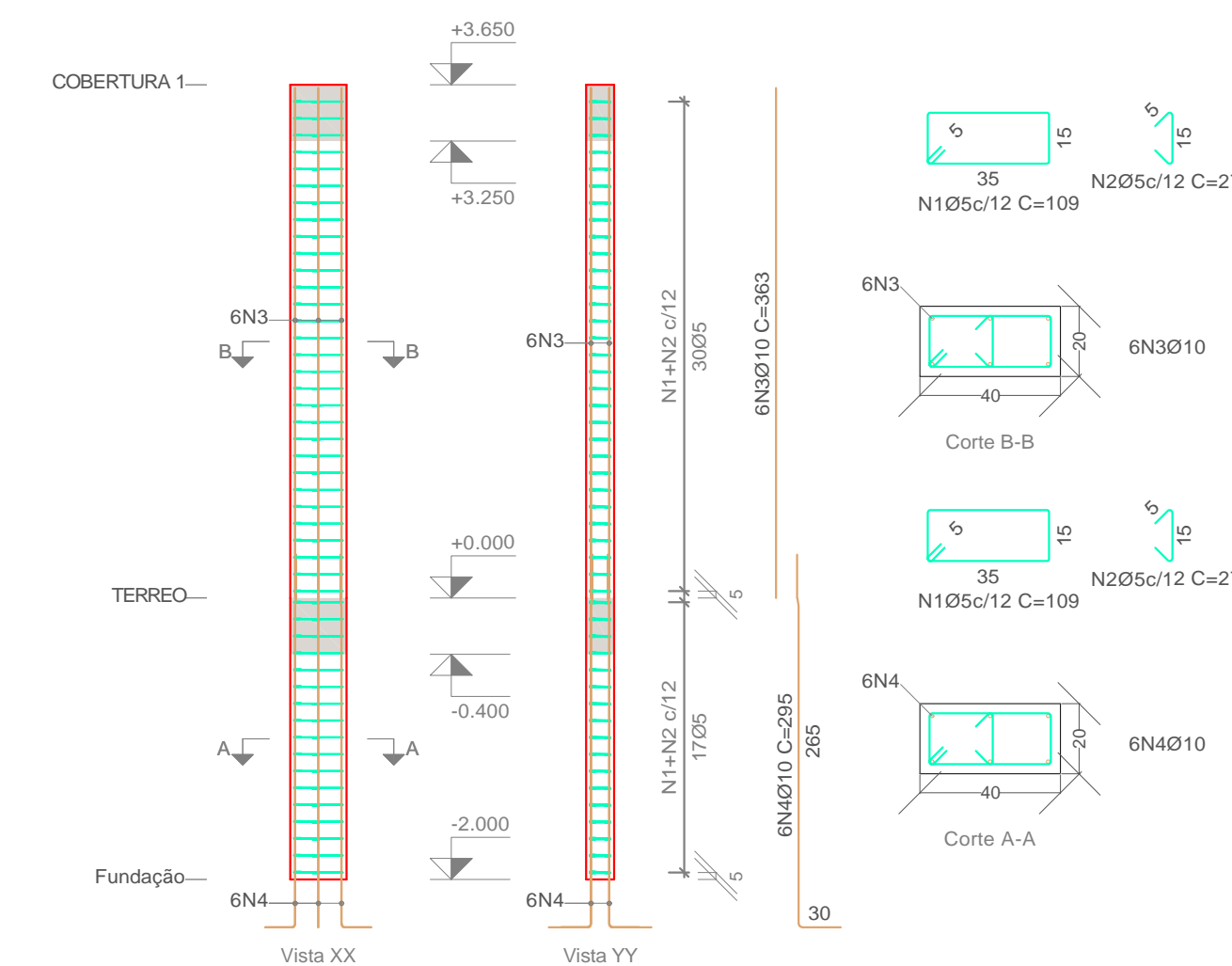
P 5
Esc.1:50



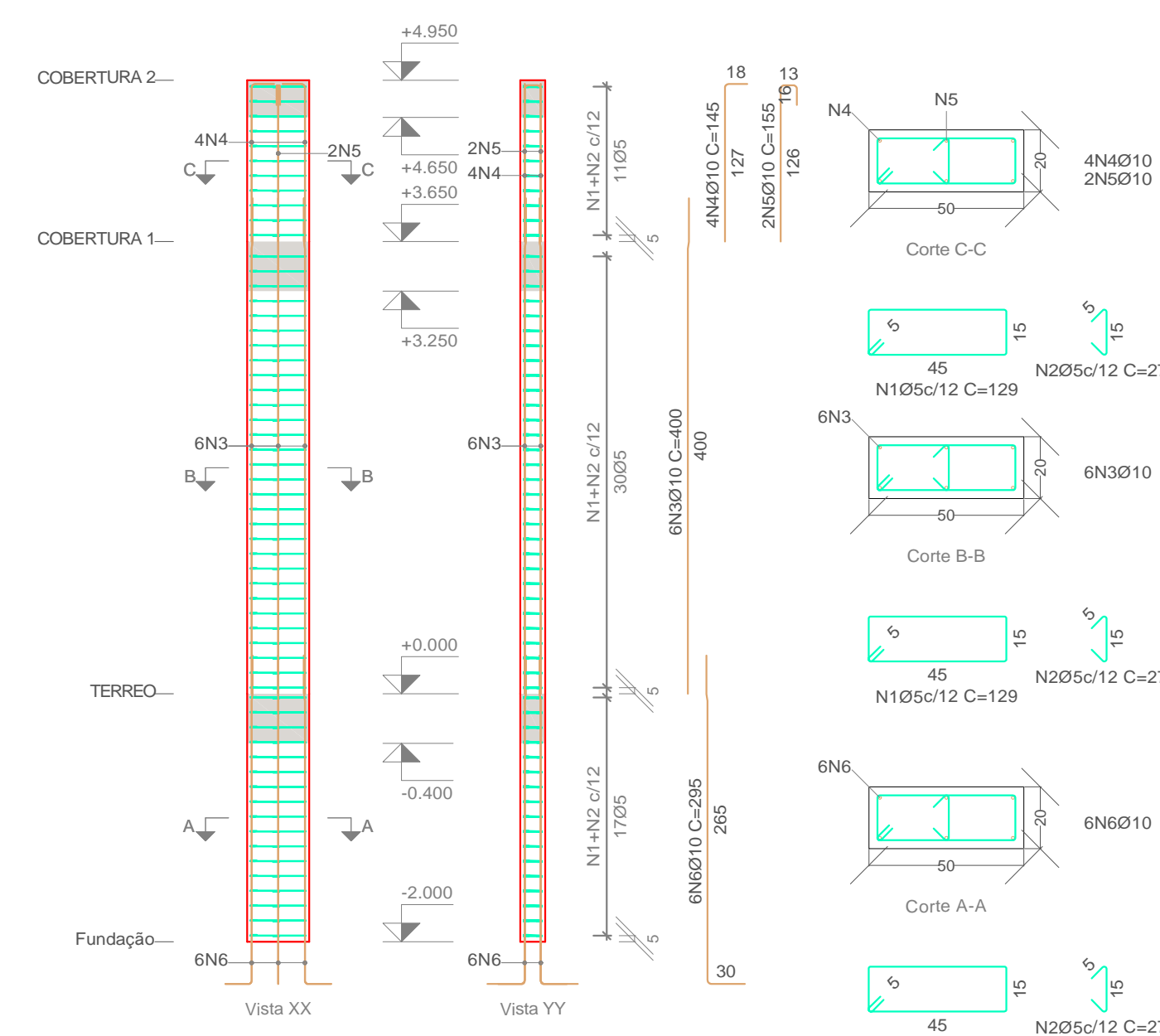
P 6 - P 10
Esc.1:50



P 7 - P36 - P37 - P42
Esc.1:50



P 8
Esc.1:50



Elemento	Pos.	Diam.	Q.	Dob. (cm)	Reta (cm)	Dob. (cm)	Comp. (cm)	Total (cm)	CA-50 (kg)	CA-60 (kg)
P1=P2	1	Ø5	61				149	9089		14.3
	2	Ø5	122				27	3294		5.2
	3	Ø10	8				523	4184	25.8	
	4	Ø10	8				295	2360	14.5	
	Total+10%: (x2): 88.6								44.3	21.5
P3=P4	1	Ø5	43				169	7267		11.4
	2	Ø5	129				27	3483		5.5
	3	Ø10	10				253	2530	15.6	
	4	Ø10	10				370	3700	22.8	
	Total+10%: (x2): 84.4								42.2	18.6
P5	1	Ø5	60				109	6540		10.3
	2	Ø5	60				27	1620		2.5
	3	Ø10	6				400	2400	14.8	
	4	Ø10	6				158	948	5.8	
	5	Ø10	6				295	1770	10.9	
Total+10%: (x2): 34.7								17.4	14.1	
P6=P10	1	Ø5	60				149	8940		14.0
	2	Ø5	120				27	3240		5.1
	3	Ø10	8				400	3200	19.7	
	4	Ø10	8				158	1264	7.8	
	5	Ø10	8				295	2360	14.5	
Total+10%: (x4): 92.4								46.2	21.0	42.0
P7=P36=P37 P42	1	Ø5	47				109	5123		8.0
	2	Ø5	47				27	1269		2.0
	3	Ø10	6				363	2178	13.4	
	4	Ø10	6				295	1578	10.9	
Total+10%: (x4):106.8								26.7	11.0	44.0
								Ø5:	0.0	180.3
								Ø10:	406.9	0.0
								Total:	406.9	180.3



NOTAS

- 1 - A EXECUÇÃO DO ESCORAMENTO, DO RE-ESCORAMENTO E DO CIMBRAMENTO DEVE RESPEITAR A NBR 15696.
- 2 - RETIRAR ESCORAMENTO APÓS 28 DIAS DA CONCRETAGEM
- 3 - QUALQUER MODIFICAÇÃO OU DÚVIDA NO PROJETO DEVERÁ SER IMEDIATAMENTE INFORMADA AO PROJETISTA ESTRUTURAL

COBRIMENTOS MÍNIMOS

LAJE E ESCADA: 2,5cm
PILAR: 2,5cm
PILAR (CONTATO COM O SOLO): 2,5cm

CONCRETO
fck = 30 MPa
AÇO: CA-50 E CA-60

Qualquer alteração deverá ser autorizado pelo responsável técnico;
Ao iniciar a obra, comunicar o engenheiro;
Direitos autorais reservados - Lei 5988/73;
Consultar projetos complementares.



PREFEITURA MUNICIPAL
SANTO ANTÔNIO DE LEVERGER

PILAR

P 1 - P 2 P 3 - P 4 P 5 P 6 - P 10

P 7 - P36 - P37 - P42 P 8

8

31

RESP. TÉCNICO

PROPRIETÁRIO

Prefeitura Municipal de Santo Antônio de Leverger
CNPJ: 03.507.555/0001-12

LEGENDA

